

Vintage-Effekt nach moderner Art

Text und Bilder **Sto AG**
Redaktion **Cornelia Sigrist**

Trendig, individuell und in aller Munde – Vintage. Eine Stilart, die seit längerem ein Revival erlebt. Ein Comeback, das nicht nur in der Modewelt sehr präsent ist, sondern auch in Gestaltungs- und Einrichtungsfragen. So sorgt eine Glasfaser-Effektbeschichtung mit einfachen Materialien in Kombination mit den gewählten Farben für eine Oberfläche mit Vintage-Effekt.



Der Einsatzbereich von Glasdekokogewebe ist vielseitig. Wie der Name bereits sagt, ist das Produkt aus Glasfasern hergestellt und in einer Webmaschine zu einem Glasgewebe verarbeitet.

Aufgrund der Struktur und Materialbeschaffenheit schützt das Gewebe aus natürlichen Rohstoffen den Untergrund vor mechanischer Belastung. Je nach Situation können mit diesem Produkt auch kleinere Risse im Putz überbrückt werden.

Damit die hier gezeigte, spezielle Wandbeschichtung mit Vintage-Effekt perfekt umgesetzt werden kann, wird sie idealerweise von zwei Personen ausgeführt und vorab auf einer Musterfläche getestet.



Der Untergrund

Je nach Art und Zustand des Untergrundes ist eine Ausgleichsspachtelung nach Qualitätsstufe Q3 nötig.

Der Untergrund wird mit einem – gegebenenfalls verdünnten – Innendispersionkleber (zum Beispiel mit dem Produkt StoTex Coll) grundiert. Bevor weitergearbeitet werden kann, muss die so beschichtete Fläche erst einmal gut durchtrocknen.

Bild oben: Die Struktur

Auf die gut durchgetrocknete Untergrundbeschichtung wird – wiederum mit einem Innendispersionkleber – ein feines Glasdekokogewebe mit klassischer Struktur (beispielsweise StoTex Classic 215 Fein) aufgebracht. Wichtig: Das Glasgewebe muss luftlos angedrückt werden.

Bild Mitte: Der Farbauftrag

Nach dem Trocknen folgt eine Schicht strukturierbare Innendispersionsfarbe (wie etwa StoLook Struktur Fein), aufgetragen mit der Rolle.

Fleckenweise und partiell wird danach ein eingefärbter organischer Deckputz (StoDecolit MP) aufgetragen.

Die Übergänge und Flecken werden zum Schluss mit einem feuchten Latexschwamm egalisiert, damit die Oberfläche harmonisch wirkt.

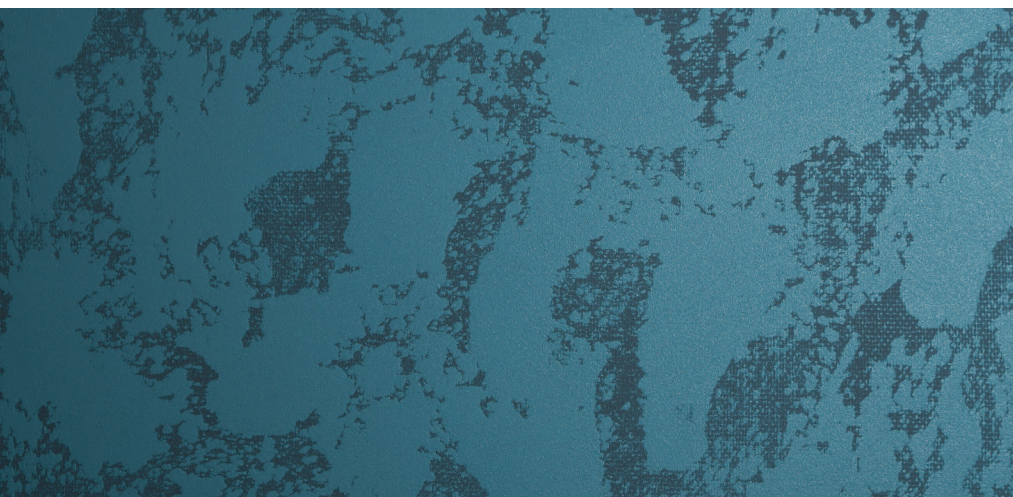


Bild unten: Verwendete Farbtöne

Für die beschichtete Fläche im grossen Bild links wurden die Farbtöne 35430 für die strukturierbare Innendispersionsfarbe, und 35400 für den organischen Deckputz aus dem StoColor-System verwendet.